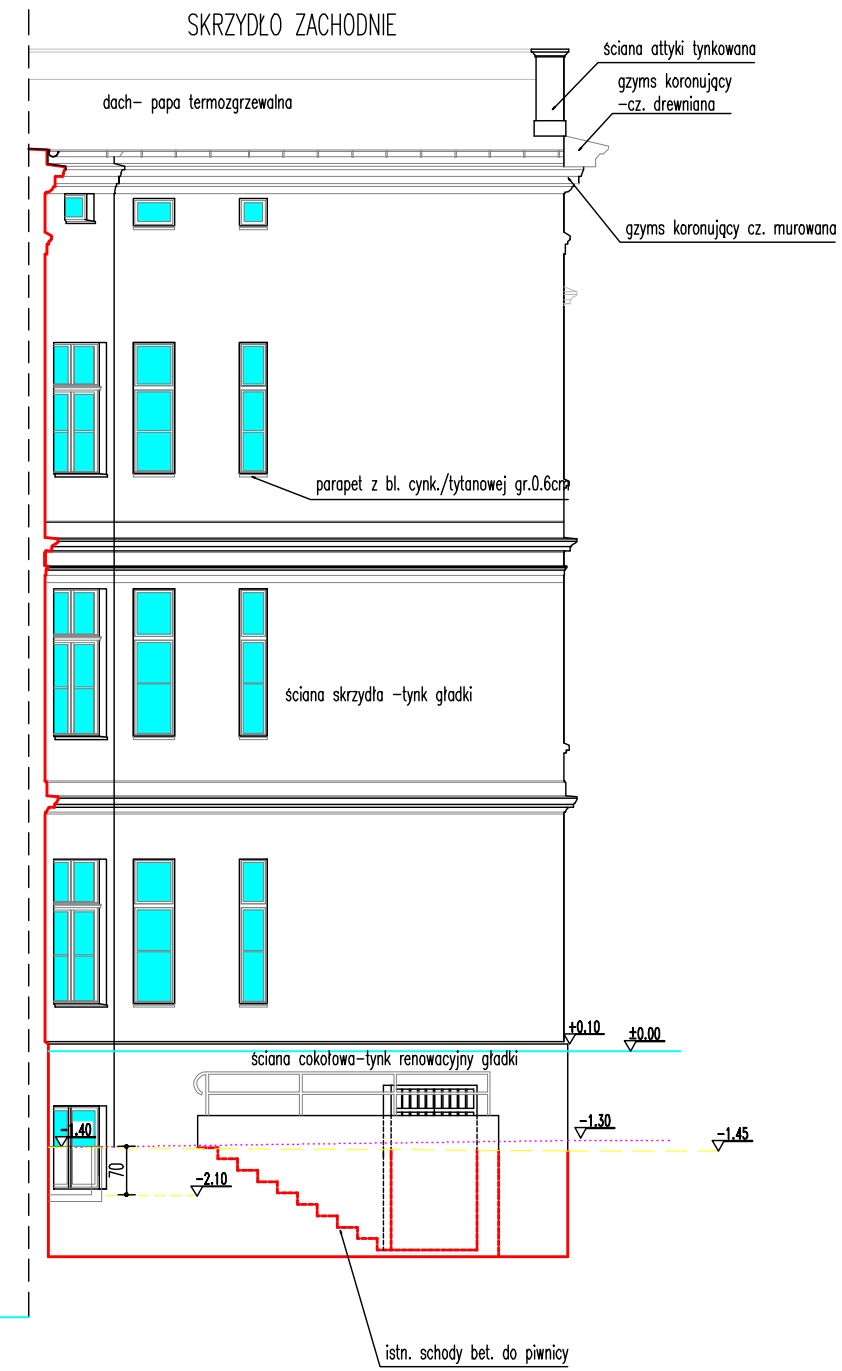
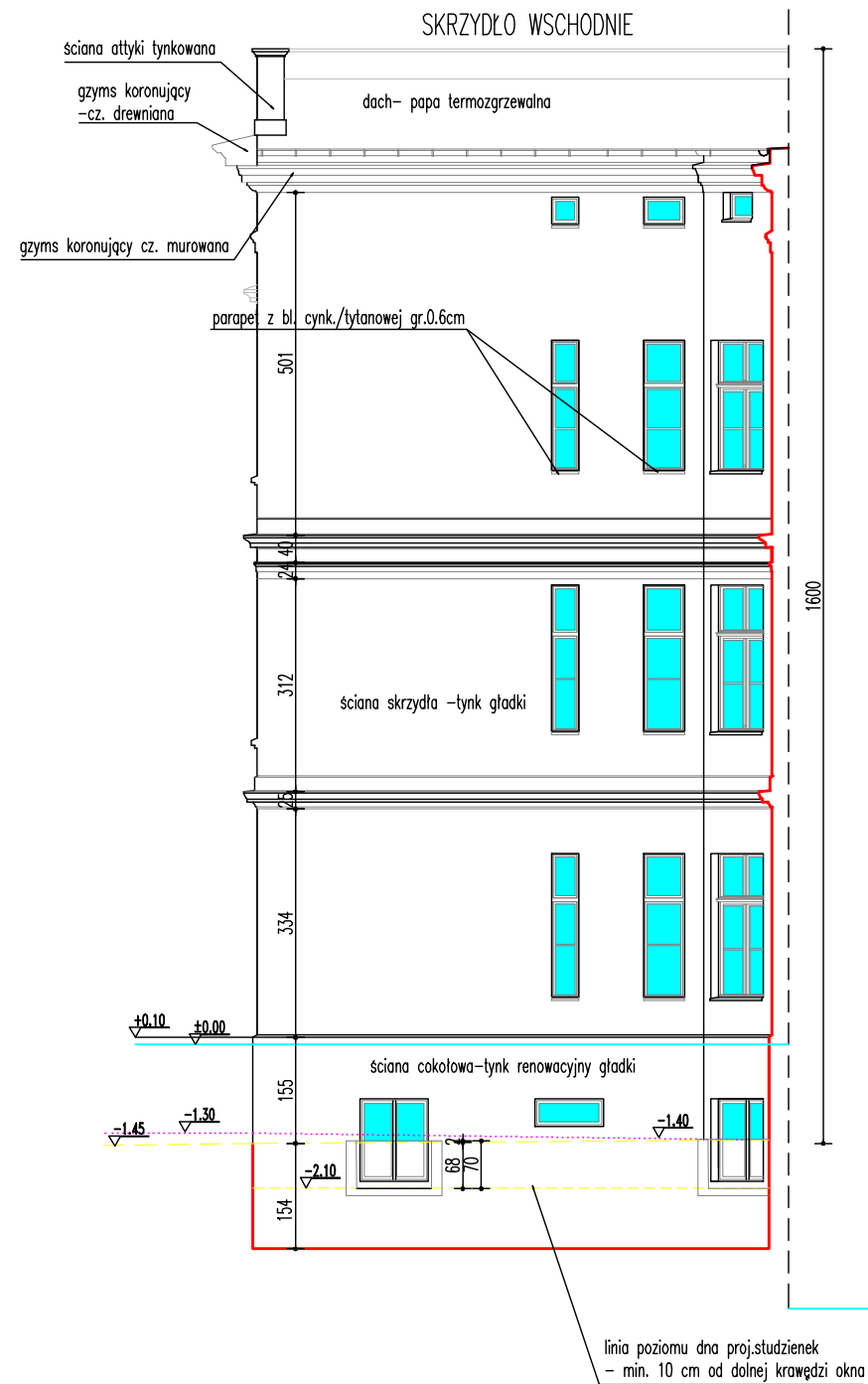
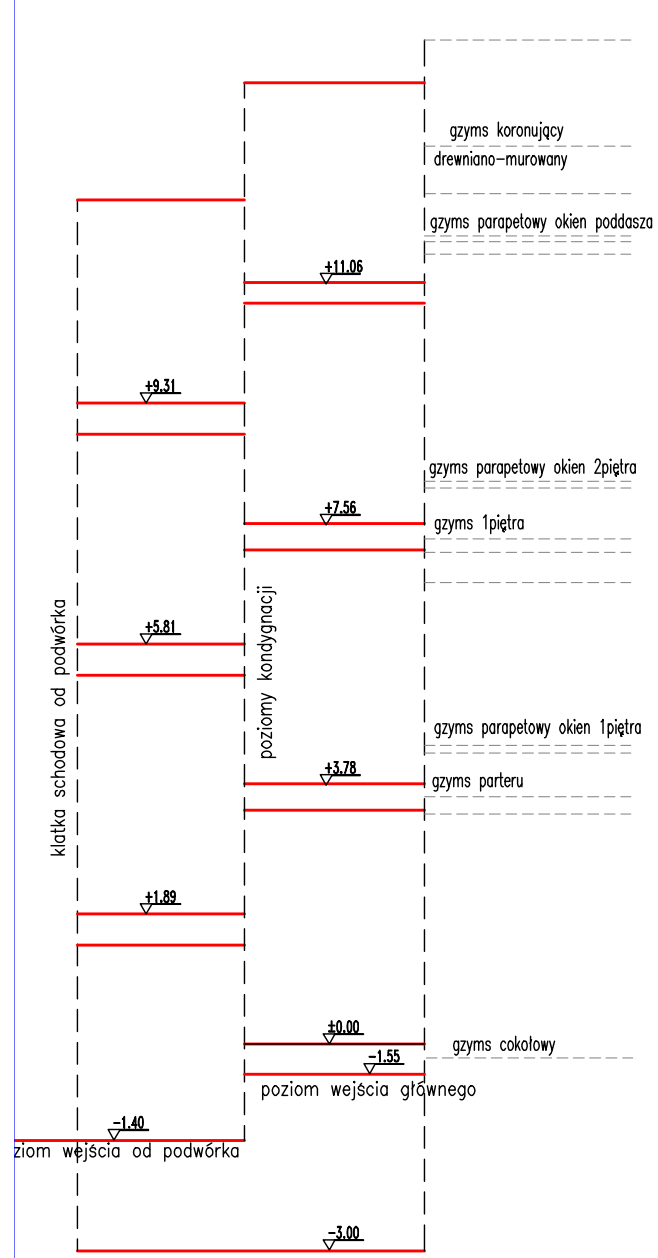


ELEWACJA PŁN.-ZACHODNIA(PODWÓRKO)

ELEWACJA PŁD.-WSCHODNIA(PODWÓRKO)

Dach /po remoncie/ nie objęty opracowaniem
 Gzymsy opierzone blachą cynk./tytan. patynowana gr.0.6mm
 Instalacja odgromowa do demontażu i ponownego zamocowania



ELEWACJA PŁN.-ZACHODNIA
 ELEWACJA PŁD.-WSCHODNIA

OBIEKT Budynek Miejskiego Zakładu Obsługi Gospodarczej SZCZECIN, ul. Czesława 9 Projekt architektoniczno-budowlany		DATA: 07.2009
TEMAT PROJEKT REMONTU ELEWACJI BUDYNKU		SKALA: 1:100
PROJEKTANT: mgr inż.arch. Iwona Trzaska Nr uprawnień: 143/Sz/82	NR RYS.: 12	
SPRAWDZONA: mgr inż.arch. Barbara Garncarz Nr uprawnień: 127/Sz/88		